

DHN 500 D4 F4 30

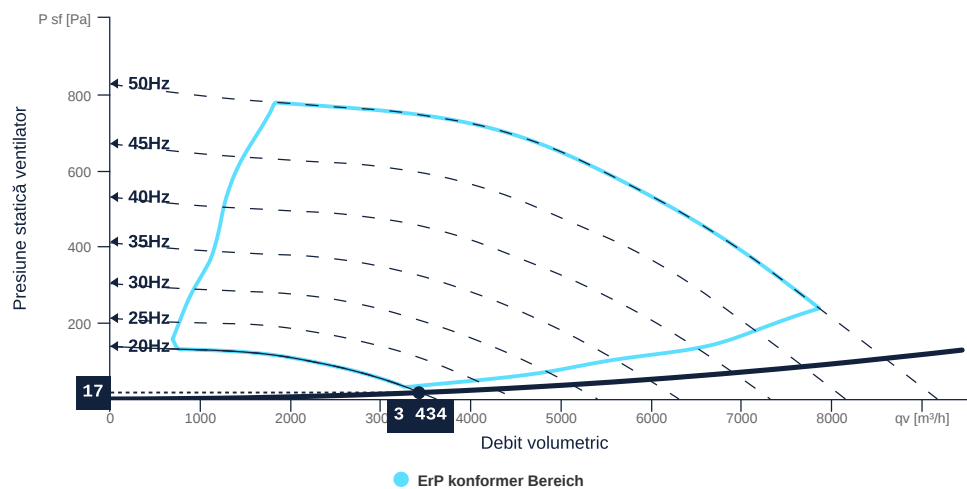
150547

- Elice radială cu palete orientate înapoi
- Evacuare orizontală
- Carcasă din aluminiu și tablă de oțel galvanizată
- Motor eficient IE3, controlabil prin frecvență
- Ventilator desfumare F400, 200 °C funcționare continuă
- Întrerupător integrat



CURBĂ CARACTERISTICĂ

Nume	Valoare	Unitate
Debit volumetric	3434	m ³ /h
Presiune	17	Pa



Către pagină detalii produs

SPECIFICAȚII TEHNICE

Nume	Valoare	Unitate	Simbol formulă
Debit volumetric	3434	m ³ /h	q _{Vcalc}
Presiune	17	Pa	ps _{fcalc}
Presiune ventilator	18	Pa	pf
Presiune statică ventilator	17	Pa	psf
Consum de curent motor	1	A	le
Consum de curent electric	0	A	led
Consum de energie electric	96	W	Pe _k
Consum de energie electric	140	W	Pe _{dk}
Frecvență	20	Hz	fr _q
Turație	587	1/min	N
Eficiență statică totală	16	%	etaFaPeK
Eficiență statică totală la turație controlată	11	%	etaFaPeDK
Eficiență totală	17	%	etatPeK
Eficiență totală la turație controlată	12	%	etatPeDK
SFP (echipament complet)	101	W/(m ³ /s)	sfp _{device}
Nivel putere sunet admisie	64	dB(A)	LwA5
Nivel putere sunet evacuare	67	dB(A)	LwA6

DATE SUNET

Putere sunet	Bandă de frecvență medie										Unitate	Simbol formulă
	Σ	63	125	250	500	1000	2000	4000	8000	16000		
Admisie	65	40	46	51	51	52	52	64	40	19	dB(A)	LwA5
Evacuare	67	41	49	56	58	60	56	64	47	31	dB(A)	LwA6

CALCULATOR NIVEL PRESIUNE SUNET

Nume	Valoare	Unitate
Suprafa de acoperire	emisferă	
Distanță	3	m

Presiunea sunet	NR	Bandă de frecvență medie										Unitate	Simbol formulă
		Σ	63	125	250	500	1000	2000	4000	8000	16000		
Admisie	50	47	23	29	33	33	34	34	46	23	2	dB(A)	LwA5
Evacuare	50	50	24	32	38	41	43	38	47	29	14	dB(A)	LwA6



Către pagină detalii produs

DHN 500 D4 F4 30

150547

ruck

DATE GENERALE

Nume	Valoare	Unitate	Simbol formulă
Marcaj	CE, UKCA		
Dimensiune canal	-		WxH _{duct}
Dimensiune racorduri tubulatură (DN)	DN400		DN
Tensiune nominală (echipament complet)	400	V	U _{rated}
Faze (echipament complet)	3~		phase
Protecție electrică (echipament complet)	6 A		fuse
Material carcasă	Aluminiu		mat _{casing}
Material rotor	Oțel acoperit		mat _{impeller}
Greutate	81	kg	m
Debit nominal de aer, punct nominal m ³ /h	7729.2	m ³ /h	q _{v,nom}
Presiune externă nominală, statică	259	Pa	p _{s,nom}
Tip ventilator	Radial		Fan _{type}
Categorie / Situație instalație	A		cat

ERP DATEN (LOT 6)

Nume	Valoare	Unitate	Simbol formulă
Debit nominal de aer, punct nominal m ³ /s	2.15	m ³ /s	q _{v,nom}
Putere electrică de intrare reală, punct nominal	1.22	kW	P _{e,nom}
Viteză frontală, punct nominal	5.5	m/s	v _{nom}
Presiune externă nominală, statică	259	Pa	p _{s,nom}
randament static ventilator aer introdus, punct nominal	63.7	%	η _{es,SUP}
Nivel sonor carcasă, punct nominal	90	dB(A)	L _{WA2}
Rating	Produsul este conform 2018		

DATE MAXIME

Nume	Valoare	Unitate	Simbol formulă
Consum de putere max. (echipament)	1433	W	P _{ed, max}
Curent de operare max. (echipament)	2.81	A	I _{ed, max}
Turație max.	1480	1/min	n _{max}
Eficiență statică max.	59.9	%	η _{es}
Eficiență ventilator max.	60.1	%	η _e
Debit max.	9170	m ³ /h	q _{v, max}
Presiune stat. max.	830	Pa	p _{sf, max}
Temp. max. mediu transportat	200	°C	T _{m, max}
Temp. max. ambient	60	°C	T _{amb, max}
Temp. min. ambient	-20	°C	T _{amb, min}



Către pagină detalii produs

DHN 500 D4 F4 30

150547

ruck

DATE MOTOR

Nume	Valoare		Unitate	Simbol formulă
	50 Hz	60 Hz		
Frecvență nominală (echipament)		50		f
Tip motor		AC 3-		phase
Tip control		control prin frecvență		ctrltype
Tip instalare		IRM (intrare)		install
Direcție de rotație		dreapta		rotation
Clasă de izolație		ISO F		ISOclass
Clasă de protecție		IP55		IPmotor
Este cu nr. schimbător de poli		Nu		polexch
Tip alimentare electrică		AC 3-		pwrsupmotor
Număr de poli (1)		4.000000		num polesw1
Conexiune		Δ		wiringw1
Conexiune (cablare 2)		Y		wiringw2
Tensiune nominală	230		V	Urated, f1
Tensiune nominală (cablare 2)	400		V	Urated, f2
Curent nominal	4.23		A	Irated, f1
Curent nominal (cablare 2)	2.45		A	Irated, f2
Putere arbore	1100		W	Pout, f1
Putere arbore (cablare 2)	1100		W	Pout, f2
Turație	1450		1/min	n1
Turație (cablare 2)	1450		1/min	n2
Curent de pornire	7.6		A	Istart, f1
Curent de pornire (cablare 2)	7.6		A	Istart, f2
Clasă de eficiență	IE3			IEmotor
Temperatură min.	-20		°C	Tmotor, min
Motor cu certificare UL		Recunoscut UL		ULcert

DATE DESFUMARE

Nume	Valoare	Unitate	Simbol formulă
Temperatură maximă de rezistență	400	°C	Tfire
Timp maxim de rezistență	120.000000		tfire
Clasă de rezistență la foc	F 400 (120)		Fclass
Clasă de încărcare zăpadă	SL0		SLclass

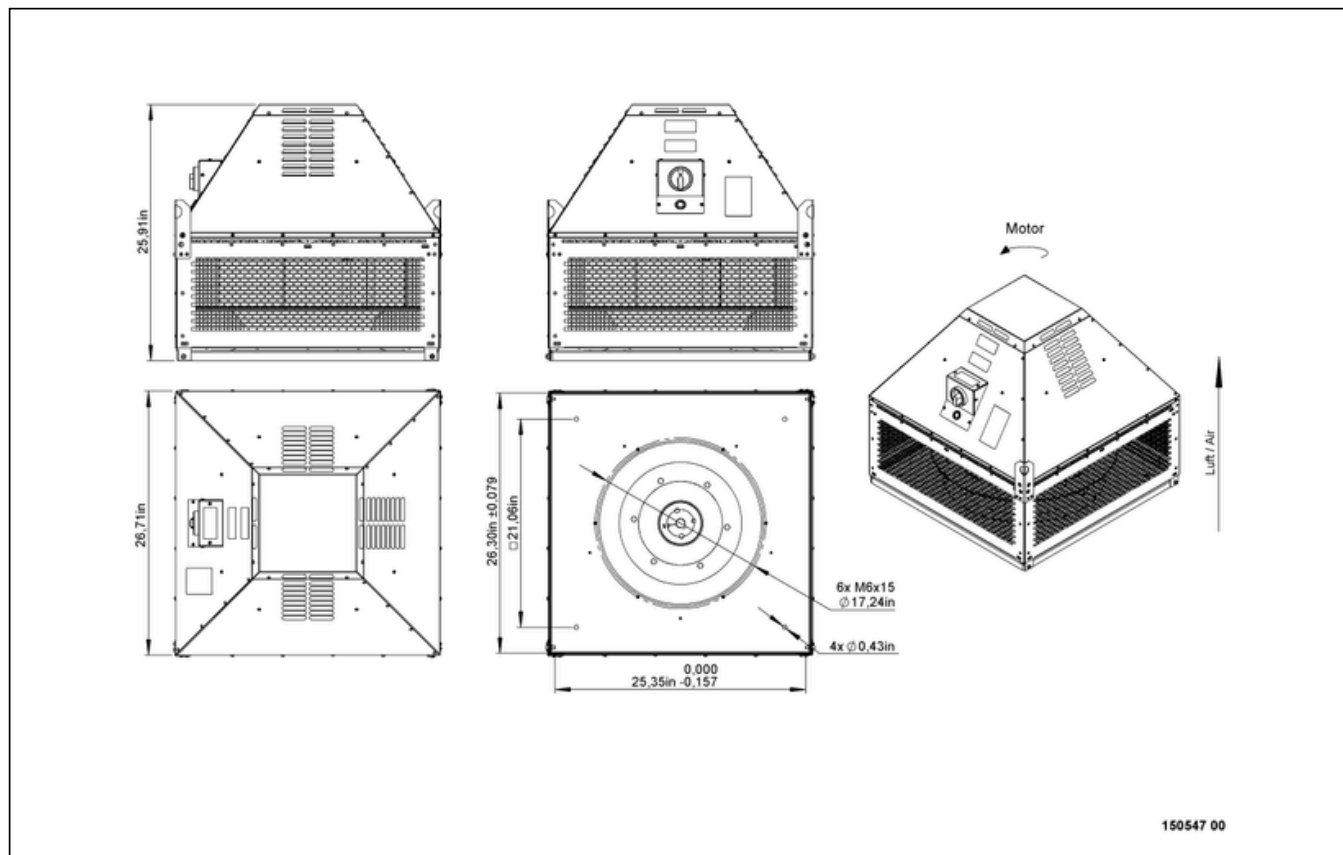


Către pagină detalii produs

DHN 500 D4 F4 30

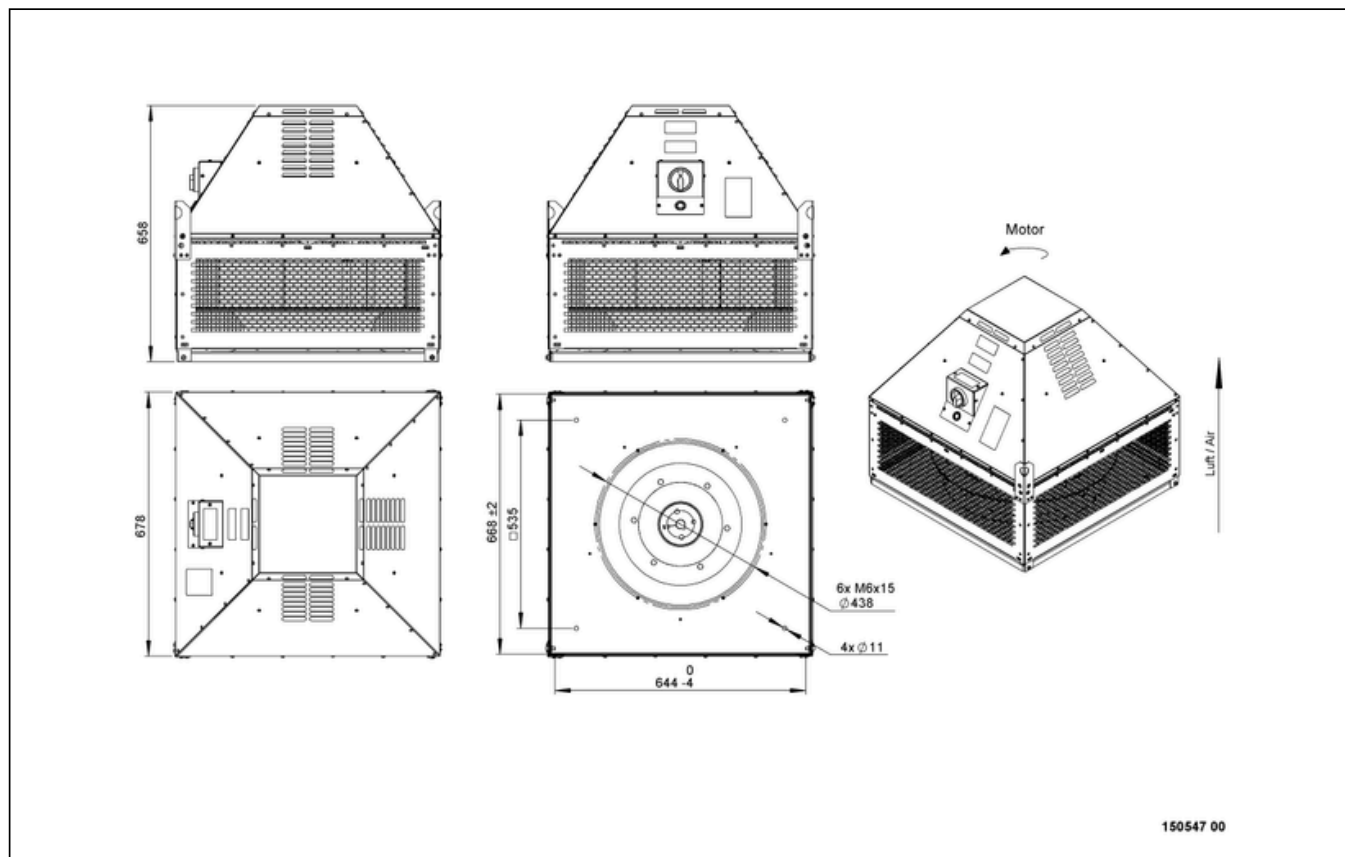
150547

SCHEME DE CONEXIUNI / DESENE TEHNICE



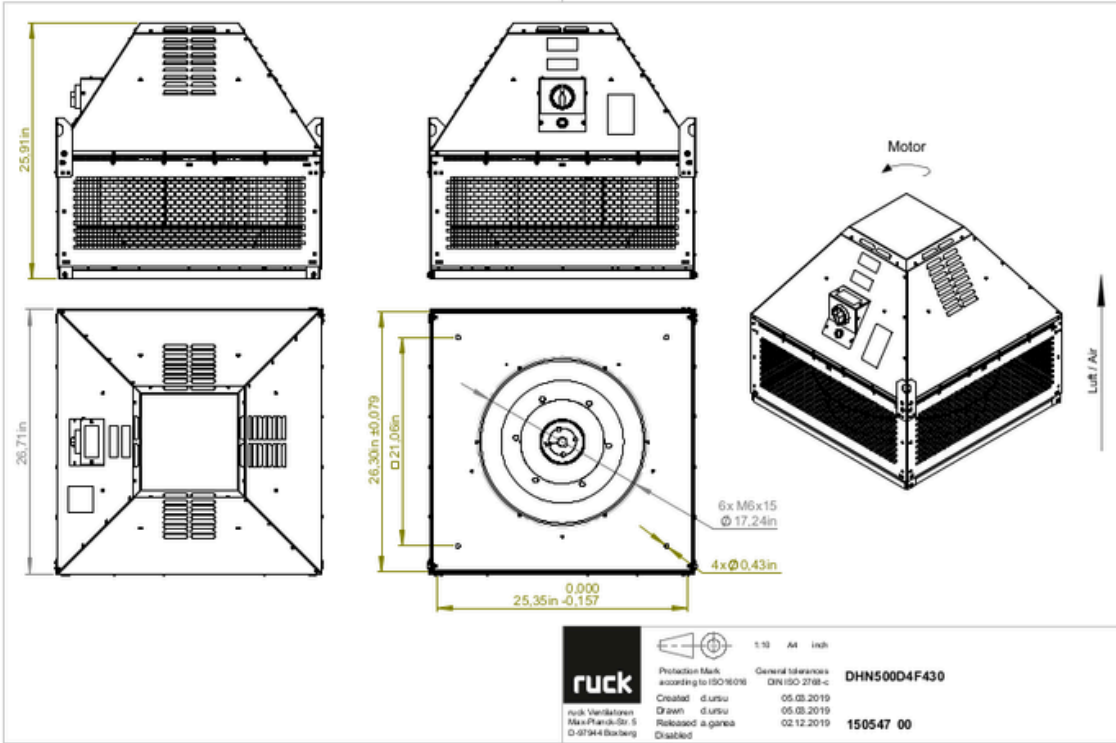
DHN 500 D4 F4 30

150547



DHN 500 D4 F4 30

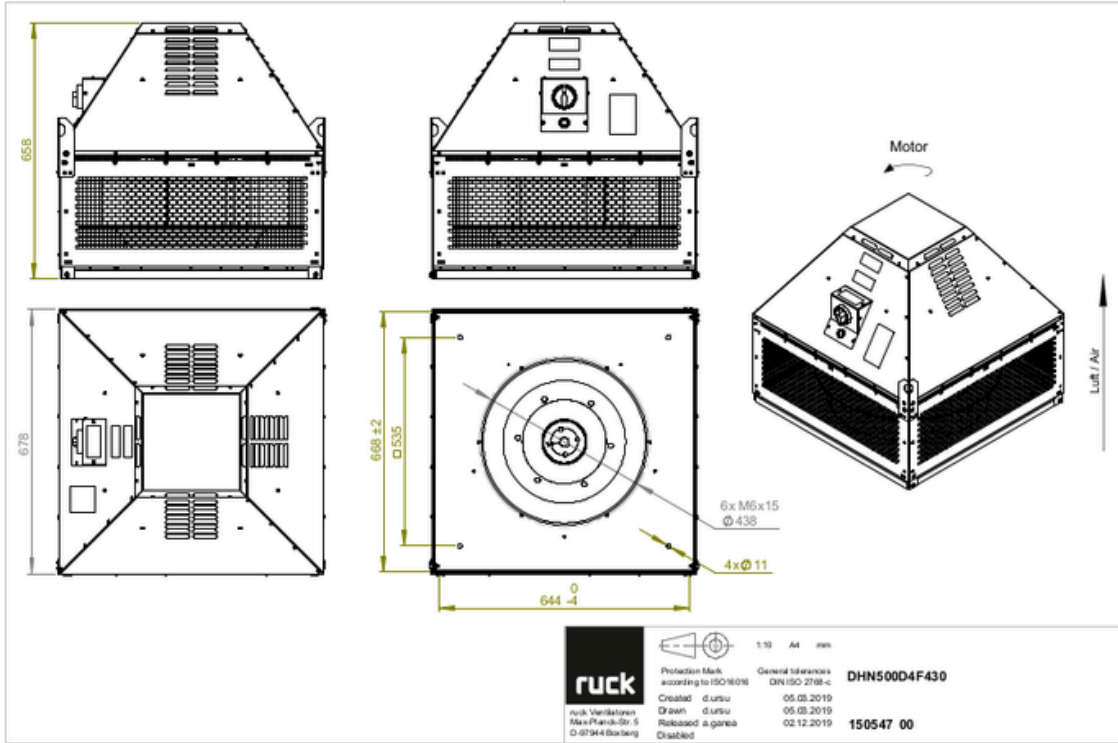
150547



Către pagină detalii produs

DHN 500 D4 F4 30

150547



Către pagină detalii produs

