

# DHN 315 D4 F4 30

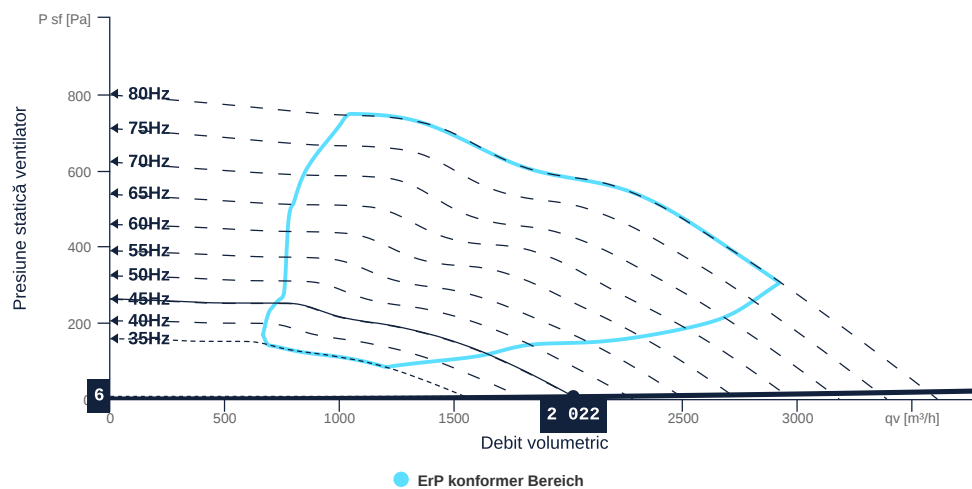
150755

- Elice radială cu palete orientate înapoi
- Evacuare orizontală
- Carcasă din aluminiu și tablă de oțel galvanizată
- Motor eficient IE3, controlabil prin frecvență
- Ventilator desfumare F400, 200 °C funcționare continuă
- Întrerupător integrat



## CURBĂ CARACTERISTICĂ

Nume	Valoare	Unitate
Debit volumetric	2022	m <sup>3</sup> /h
Presiune	6	Pa



Către pagină detalii produs

# DHN 315 D4 F4 30

150755

ruck

## SPECIFICAȚII TEHNICE

Nume	Valoare	Unitate	Simbol formulă
Debit volumetric	2022	m <sup>3</sup> /h	q <sub>Vcalc</sub>
Presiune	6	Pa	ps <sub>fcalc</sub>
Presiune ventilator	12	Pa	pf
Presiune statică ventilator	6	Pa	psf
Consum de curent motor	0	A	le
Consum de curent electric	0	A	led
Consum de energie electric	149	W	P <sub>ek</sub>
Consum de energie electric	186	W	P <sub>edk</sub>
Frecvență	45	Hz	frq
Turație	1338	1/min	N
Eficiență statică totală	2	%	etaFaPeK
Eficiență statică totală la turație controlată	1	%	etaFaPedK
Eficiență totală	4	%	etatPeK
Eficiență totală la turație controlată	3	%	etatPedK
SFP (echipament complet)	265	W/(m <sup>3</sup> /s)	sfp <sub>device</sub>
Nivel putere sunet admisie	72	dB(A)	LwA5
Nivel putere sunet evacuare	76	dB(A)	LwA6

## DATE SUNET

Putere sunet	Bandă de frecvență medie										Unitate	Simbol formulă
	Σ	63	125	250	500	1000	2000	4000	8000	16000		
Admisie	73	40	59	61	64	62	62	64	69	36	dB(A)	LwA5
Evacuare	77	41	62	66	69	71	68	67	69	42	dB(A)	LwA6



Către pagină detalii produs

# DHN 315 D4 F4 30

150755

ruck

## DATE GENERALE

Nume	Valoare	Unitate	Simbol formulă
Marcaj	CE, UKCA		
Dimensiune canal	-		WxH <sub>duct</sub>
Dimensiune racorduri tubulatură (DN)	DN250		DN
Tensiune nominală (echipament complet)	400	V	U <sub>rated</sub>
Faze (echipament complet)	3~		phase
Protecție electrică (echipament complet)	6 A		fuse
Material carcasă	Aluminiu		mat <sub>casing</sub>
Material rotor	Oțel acoperit		mat <sub>impeller</sub>
Greutate	28	kg	m
Debit nominal de aer, punct nominal m <sup>3</sup> /h	2919.6	m <sup>3</sup> /h	q <sub>v,nom</sub>
Presiune externă nominală, statică	305	Pa	p <sub>s,nom</sub>
Tip ventilator	Radial		F <sub>antype</sub>
Categorie / Situație instalație	A		cat

## DATE MAXIME

Nume	Valoare	Unitate	Simbol formulă
Consum de putere max. (echipament)	663	W	P <sub>ed, max</sub>
Curent de operare max. (echipament)	1.2	A	I <sub>ed, max</sub>
Turație max.	2350	1/min	n <sub>max</sub>
Eficiență statică max.	39.2	%	η <sub>es</sub>
Eficiență ventilator max.	39.8	%	η <sub>e</sub>
Debit max.	3605	m <sup>3</sup> /h	q <sub>v, max</sub>
Presiune stat. max.	800	Pa	p <sub>sf, max</sub>
Temp. max. mediu transportat	200	°C	T <sub>m, max</sub>
Temp. max. ambient	60	°C	T <sub>amb, max</sub>
Temp. min. ambient	-20	°C	T <sub>amb, min</sub>



Către pagină detalii produs

## DATE MOTOR

Nume	Valoare		Unitate	Simbol formulă
	50 Hz	60 Hz		
Frecvență nominală (echipament)		50		f
Tip motor		AC 3~		phase
Tip control		control prin frecvență		ctrltype
Tip instalare		IRM (intrare)		install
Direcție de rotație		dreapta		rotation
Clasă de izolație		ISO F		ISOclass
Clasă de protecție		IP55		IPmotor
Este cu nr. schimbător de poli		Nu		polexch
Tip alimentare electrică		AC 3~		pwrsupmotor
Număr de poli (1)		4.000000		num polesw1
Conexiune	Δ	Y		wiringw1
Conexiune (cablare 2)	Y			wiringw2
Tensiune nominală	230	460	V	U <sub>rated, f1</sub>
Tensiune nominală (cablare 2)	400		V	U <sub>rated, f2</sub>
Curent nominal	2.14	1.09	A	I <sub>rated, f1</sub>
Curent nominal (cablare 2)	1.23		A	I <sub>rated, f2</sub>
Putere arbore	550	550	W	P <sub>out, f1</sub>
Putere arbore (cablare 2)	550		W	P <sub>out, f2</sub>
Turație	1420	1720	1/min	n <sub>f1</sub>
Turație (cablare 2)	1420		1/min	n <sub>f2</sub>
Curent de pornire	14.1	7.96	A	I <sub>start, f1</sub>
Curent de pornire (cablare 2)	8.12		A	I <sub>start, f2</sub>
Eficiență	80.8	81.1	%	η <sub>m, f1</sub>
Eficiență (cablare 2)	80.8		%	η <sub>m, f2</sub>
Clasă de eficiență	IE3	IE3		IE <sub>motor</sub>
Temperatură min.	-20	-20	°C	T <sub>motor, min</sub>
Cos Phi	0.800000	0.780000		cos φ
Motor cu certificare UL		Recunoscut UL		ULcert

## DATE DESFUMARE

Nume	Valoare	Unitate	Simbol formulă
Temperatură maximă de rezistență	400	°C	T <sub>fire</sub>
Timp maxim de rezistență	120.000000		t <sub>fire</sub>
Clasă de rezistență la foc	F 400 (120)		F <sub>class</sub>
Clasă de încărcare zăpadă	SL0		SL <sub>class</sub>

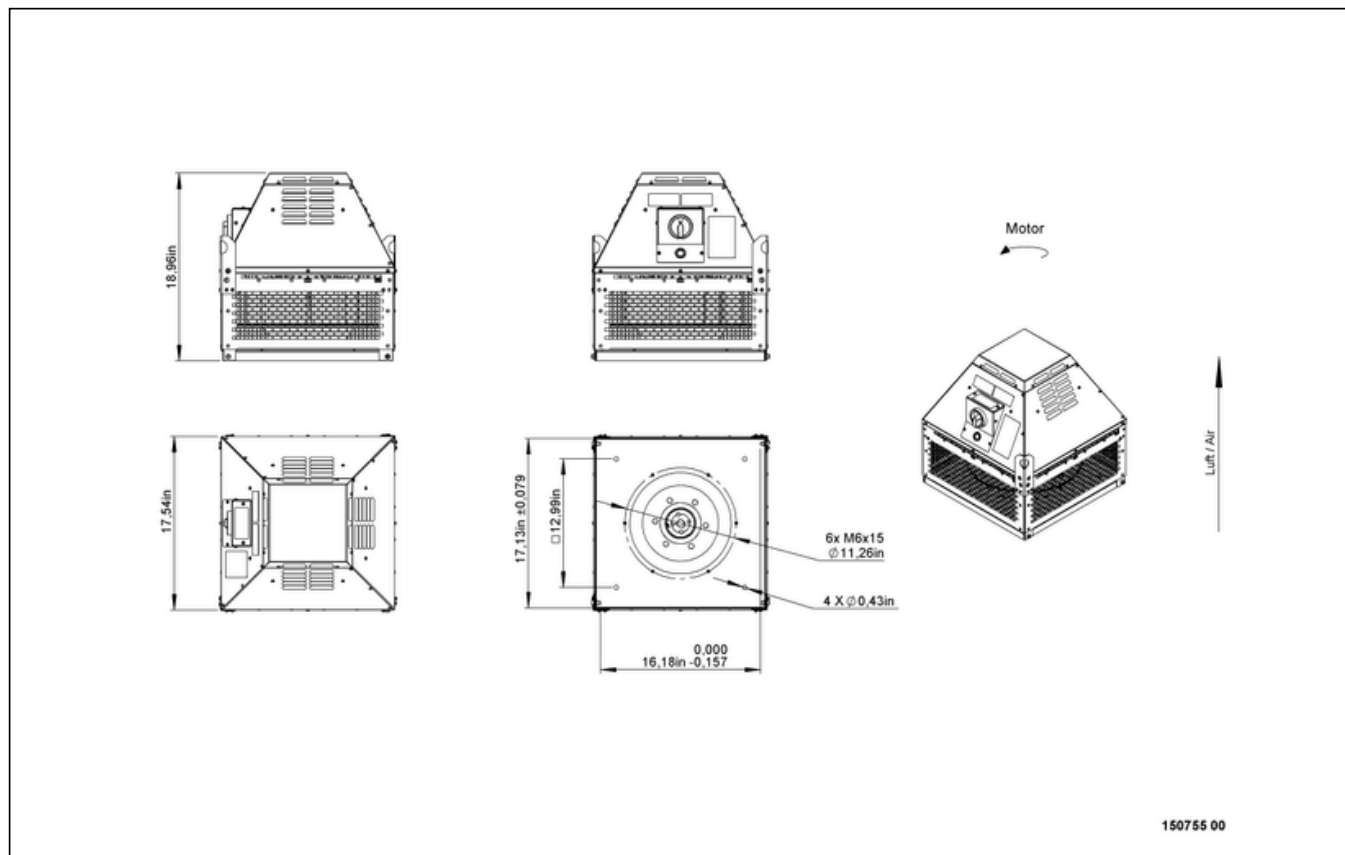


Către pagină detalii produs

# DHN 315 D4 F4 30

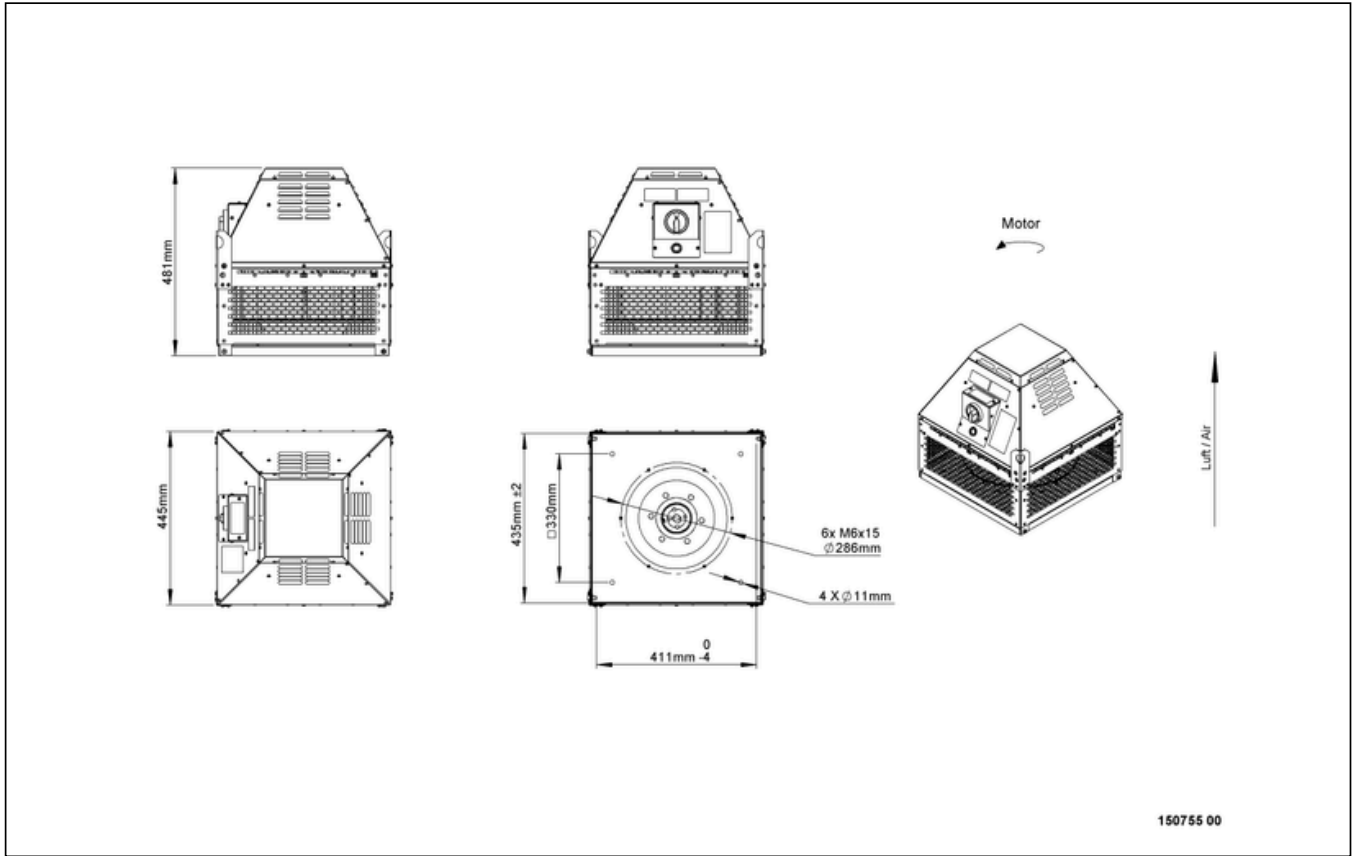
150755

## SCHEME DE CONEXIUNI / DESENE TEHNICE



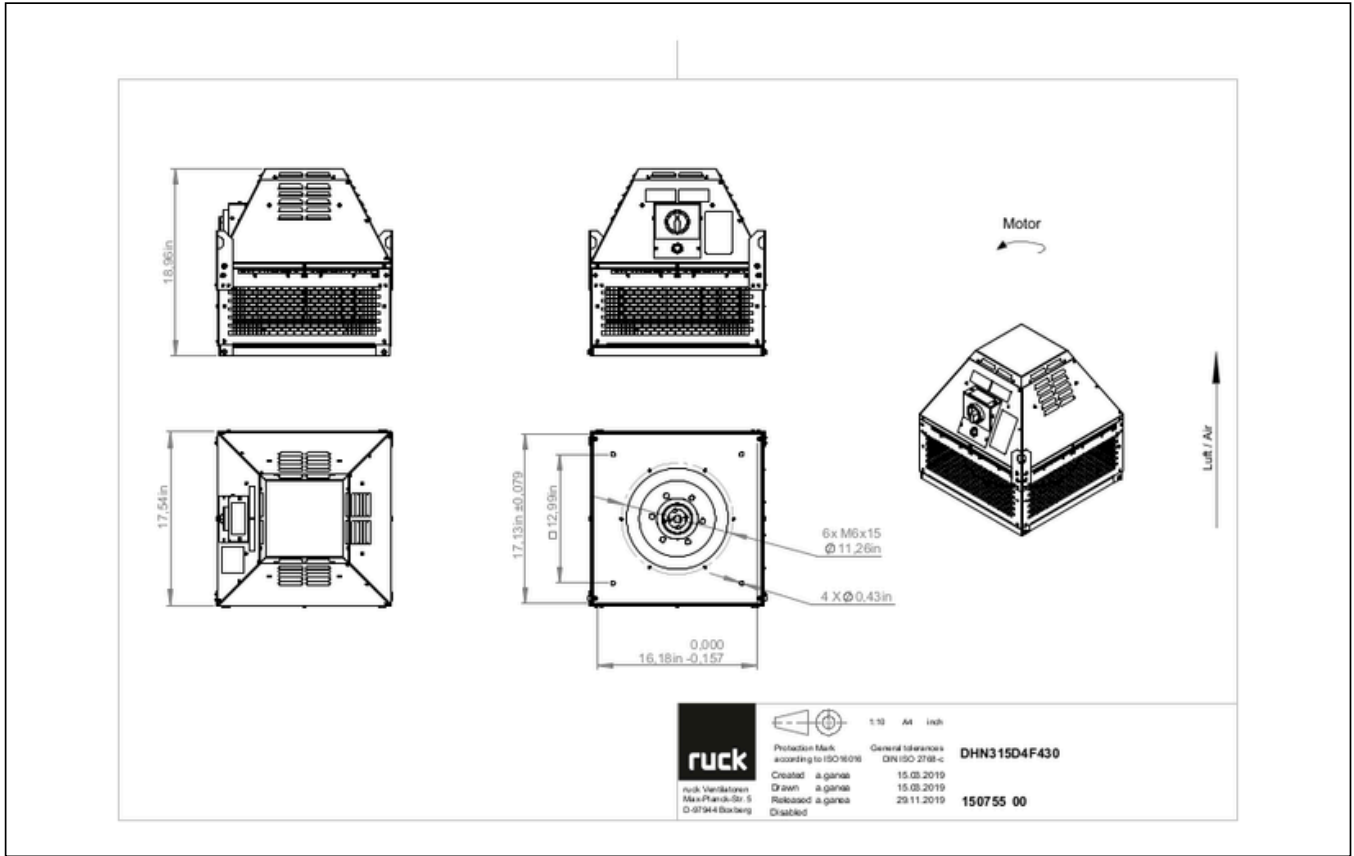
**DHN 315 D4 F4 30**

150755



# DHN 315 D4 F4 30

150755



# DHN 315 D4 F4 30

150755

**ruck**

