

# DHN 315 D2 F4 30

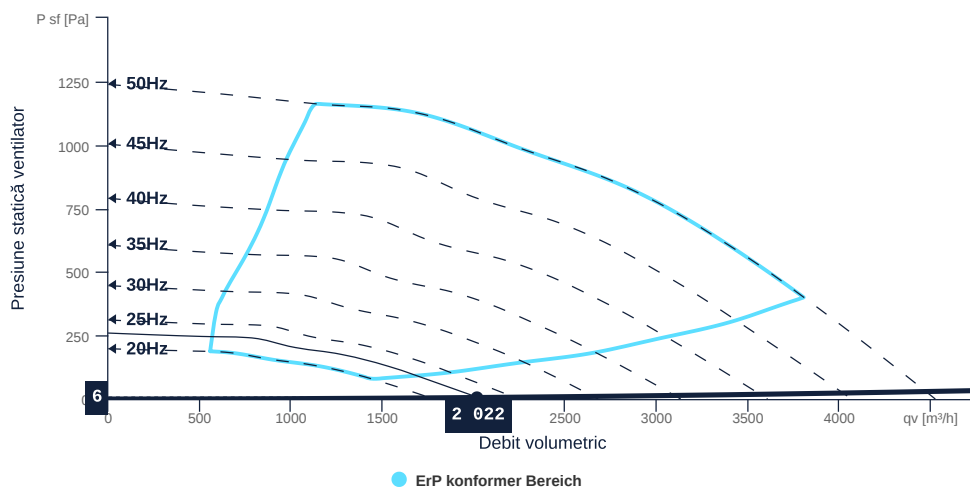
150555

- Elice radială cu palete orientate înapoi
- Evacuare orizontală
- Carcasă din aluminiu și tablă de oțel galvanizată
- Motor eficient IE3, controlabil prin frecvență
- Ventilator desfumare F400, 200 °C funcționare continuă
- Întrerupător integrat



## CURBĂ CARACTERISTICĂ

Nume	Valoare	Unitate
Debit volumetric	2022	m <sup>3</sup> /h
Presiune	6	Pa



Către pagină detalii produs

## SPECIFICAȚII TEHNICE

Nume	Valoare	Unitate	Simbol formulă
Debit volumetric	2022	m <sup>3</sup> /h	q <sub>vcalc</sub>
Presiune	6	Pa	ps <sub>fcalc</sub>
Presiune ventilator	13	Pa	pf
Presiune statică ventilator	6	Pa	psf
Consum de curent motor	0	A	le
Consum de curent electric	0	A	led
Consum de energie electric	124	W	P <sub>ek</sub>
Consum de energie electric	173	W	P <sub>edk</sub>
Frecvență	22	Hz	frq
Turație	1319	1/min	N
Eficiență statică totală	2	%	etaFaPeK
Eficiență statică totală la turație controlată	1	%	etaFaPedK
Eficiență totală	6	%	etatPeK
Eficiență totală la turație controlată	4	%	etatPedK
SFP (echipament complet)	221	W/(m <sup>3</sup> /s)	sfp <sub>device</sub>
Nivel putere sunet admisie	71	dB(A)	LwA5
Nivel putere sunet evacuare	75	dB(A)	LwA6

## DATE GENERALE

Nume	Valoare	Unitate	Simbol formulă
Marcaj	CE, UKCA		
Dimensiune canal	-		WxH <sub>duct</sub>
Dimensiune racorduri tubulatură (DN)	DN250		DN
Tensiune nominală (echipament complet)	400	V	U <sub>rated</sub>
Faze (echipament complet)	3~		phase
Protecție electrică (echipament complet)	6 A		fuse
Material carcasă	Aluminiu		mat <sub>casing</sub>
Material rotor	Oțel acoperit		mat <sub>impeller</sub>
Greutate	28.7	kg	m
Debit nominal de aer, punct nominal m <sup>3</sup> /h	3700.8	m <sup>3</sup> /h	q <sub>vnom</sub>
Presiune externă nominală, statică	446	Pa	ps <sub>nom</sub>
Tip ventilator	Radial		Fan <sub>type</sub>
Categorie / Situație instalație	A		cat



Către pagină detalii produs

# DHN 315 D2 F4 30

150555

ruck

## ERP DATEN (LOT 6)

Nume	Valoare	Unitate	Simbol formulă
Debit nominal de aer, punct nominal m <sup>3</sup> /s	1.03	m <sup>3</sup> /s	q <sub>v,nom</sub>
Putere electrică de intrare reală, punct nominal	1.03	kW	P <sub>e,nom</sub>
Viteză frontală, punct nominal	6.3	m/s	V <sub>nom</sub>
Presiune externă nominală, statică	446	Pa	p <sub>s,nom</sub>
randament static ventilator aer introdus, punct nominal	61.4	%	η <sub>es,SUP</sub>
Nivel sonor carcasă, punct nominal	95	dB(A)	L <sub>WA2</sub>
Rating	Produsul este conform 2018		

## DATE MAXIME

Nume	Valoare	Unitate	Simbol formulă
Consum de putere max. (echipament)	1145	W	P <sub>ed, max</sub>
Curent de operare max. (echipament)	2.34	A	I <sub>ed, max</sub>
Turație max.	2950	1/min	n <sub>max</sub>
Eficiență statică max.	54.2	%	η <sub>es</sub>
Eficiență ventilator max.	55.1	%	η <sub>e</sub>
Debit max.	4525	m <sup>3</sup> /h	Q <sub>v, max</sub>
Presiune stat. max.	1240	Pa	p <sub>sf, max</sub>
Temp. max. mediu transportat	200	°C	T <sub>m, max</sub>
Temp. max. ambient	50	°C	T <sub>amb, max</sub>
Temp. min. ambient	-20	°C	T <sub>amb, min</sub>



Către pagină detalii produs

## DATE MOTOR

Nume	Valoare		Unitate	Simbol formulă
	50 Hz	60 Hz		
Frecvență nominală (echipament)		50		f
Tip motor		AC 3~		phase
Tip control		control prin frecvență		ctrltype
Tip instalare		IRM (intrare)		install
Direcție de rotație		dreapta		rotation
Clasă de izolație		ISO F		ISOclass
Clasă de protecție		IP55		IPmotor
Este cu nr. schimbător de poli		Nu		polexch
Tip alimentare electrică		AC 3~		pwrsupmotor
Număr de poli (1)		2.000000		num polesw1
Conexiune	Δ	Y		wiringw1
Conexiune (cablare 2)	Y			wiringw2
Tensiune nominală	230	460	V	U <sub>rated, f1</sub>
Tensiune nominală (cablare 2)	400		V	U <sub>rated, f2</sub>
Curent nominal	4.03	2.05	A	I <sub>rated, f1</sub>
Curent nominal (cablare 2)	2.32		A	I <sub>rated, f2</sub>
Putere arbore	1100	1100	W	P <sub>out, f1</sub>
Putere arbore (cablare 2)	1100		W	P <sub>out, f2</sub>
Turație	2830	3450	1/min	n <sub>f1</sub>
Turație (cablare 2)	2830		1/min	n <sub>f2</sub>
Curent de pornire	29.9	16.4	A	I <sub>start, f1</sub>
Curent de pornire (cablare 2)	17.2		A	I <sub>start, f2</sub>
Eficiență	83.5	84	%	η <sub>m, f1</sub>
Eficiență (cablare 2)	83.5		%	η <sub>m, f2</sub>
Clasă de eficiență	IE3	IE3		IE <sub>motor</sub>
Temperatură min.	-20	-20	°C	T <sub>motor, min</sub>
Cos Phi	0.820000	0.800000		cos φ
Motor cu certificare UL		Recunoscut UL		ULcert

## DATE DESFUMARE

Nume	Valoare	Unitate	Simbol formulă
Temperatură maximă de rezistență	400	°C	T <sub>fire</sub>
Timp maxim de rezistență	120.000000		t <sub>fire</sub>
Clasă de rezistență la foc	F 400 (120)		F <sub>class</sub>
Clasă de încărcare zăpadă	SL0		SL <sub>class</sub>

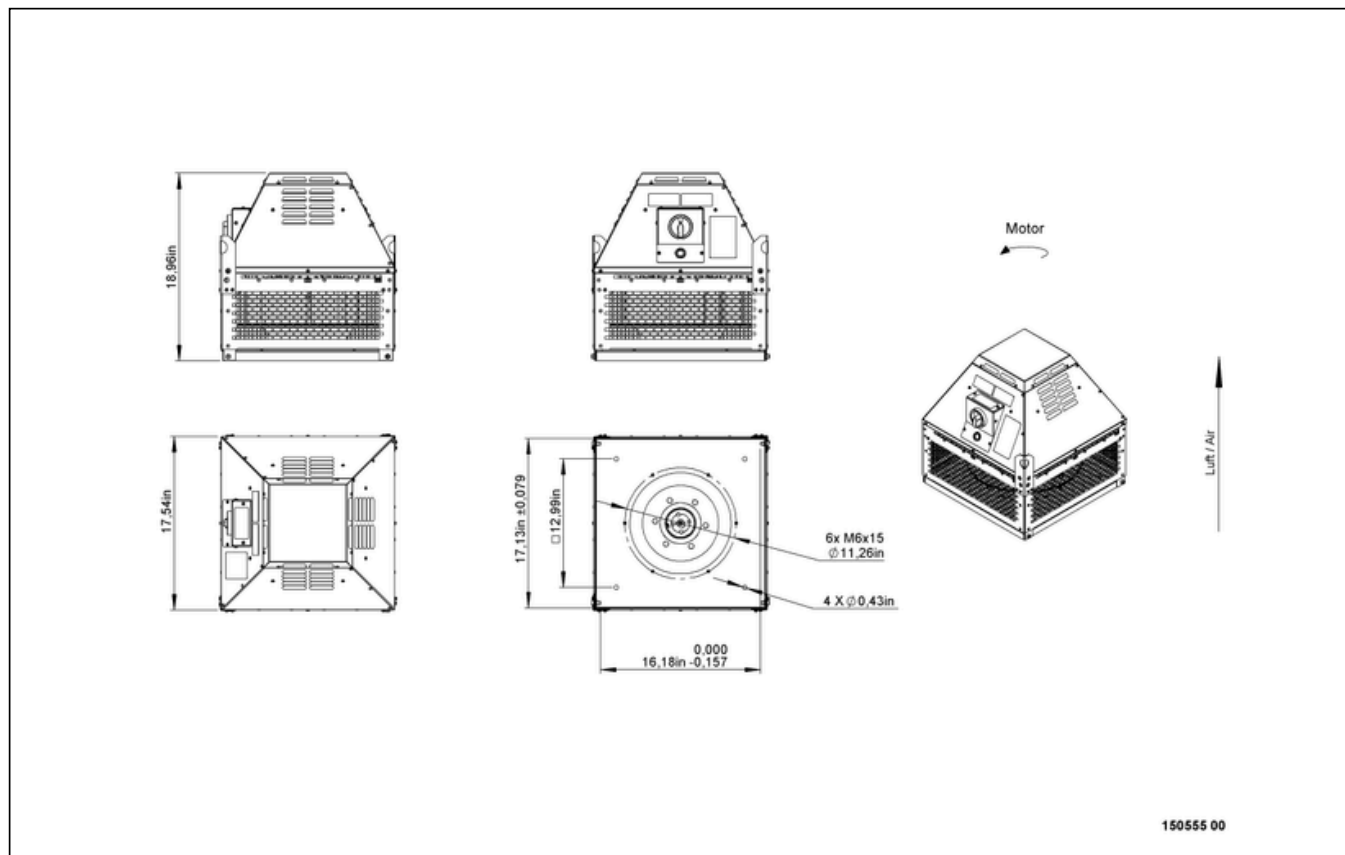


Către pagină detalii produs

# DHN 315 D2 F4 30

150555

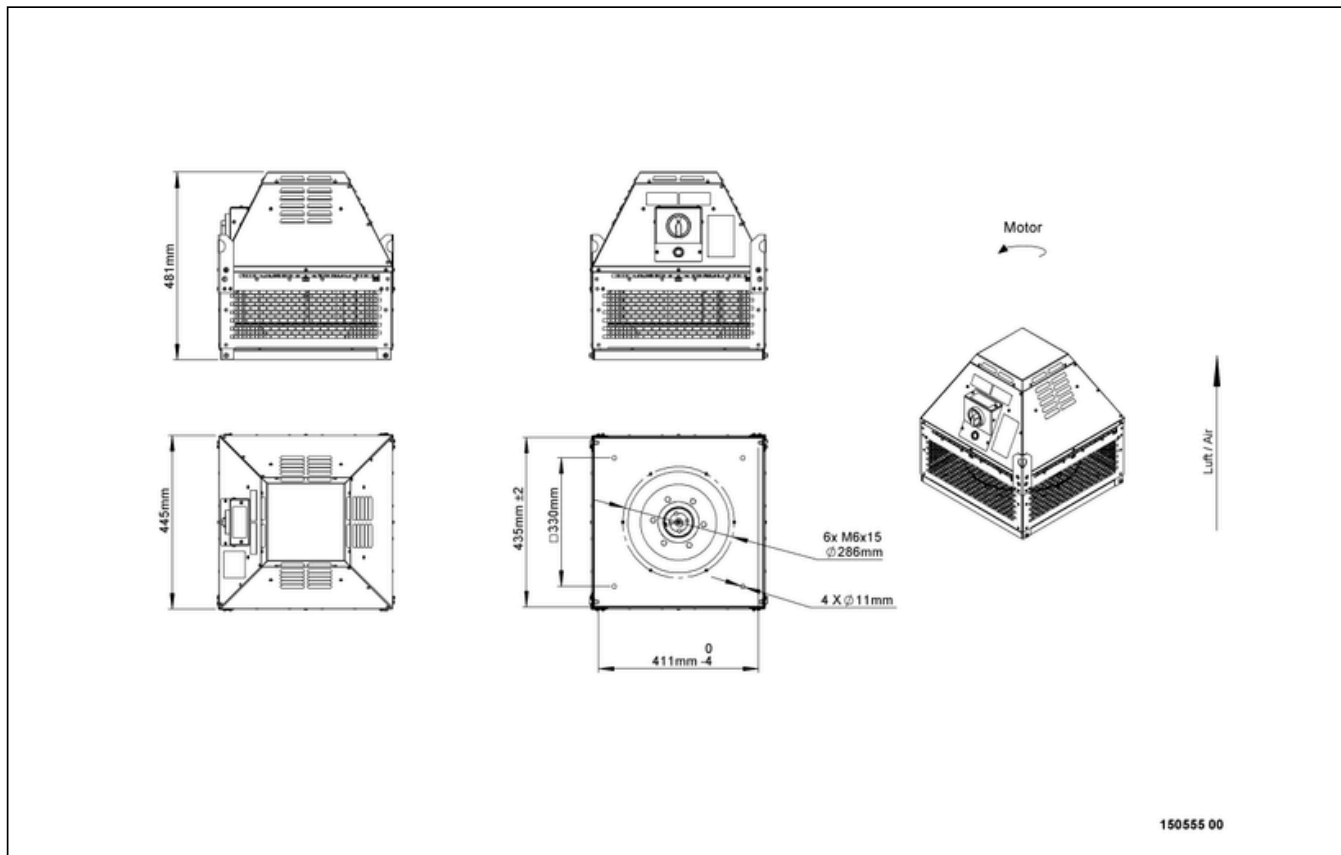
## SCHEME DE CONEXIUNI / DESENE TEHNICE



Către pagină detalii produs

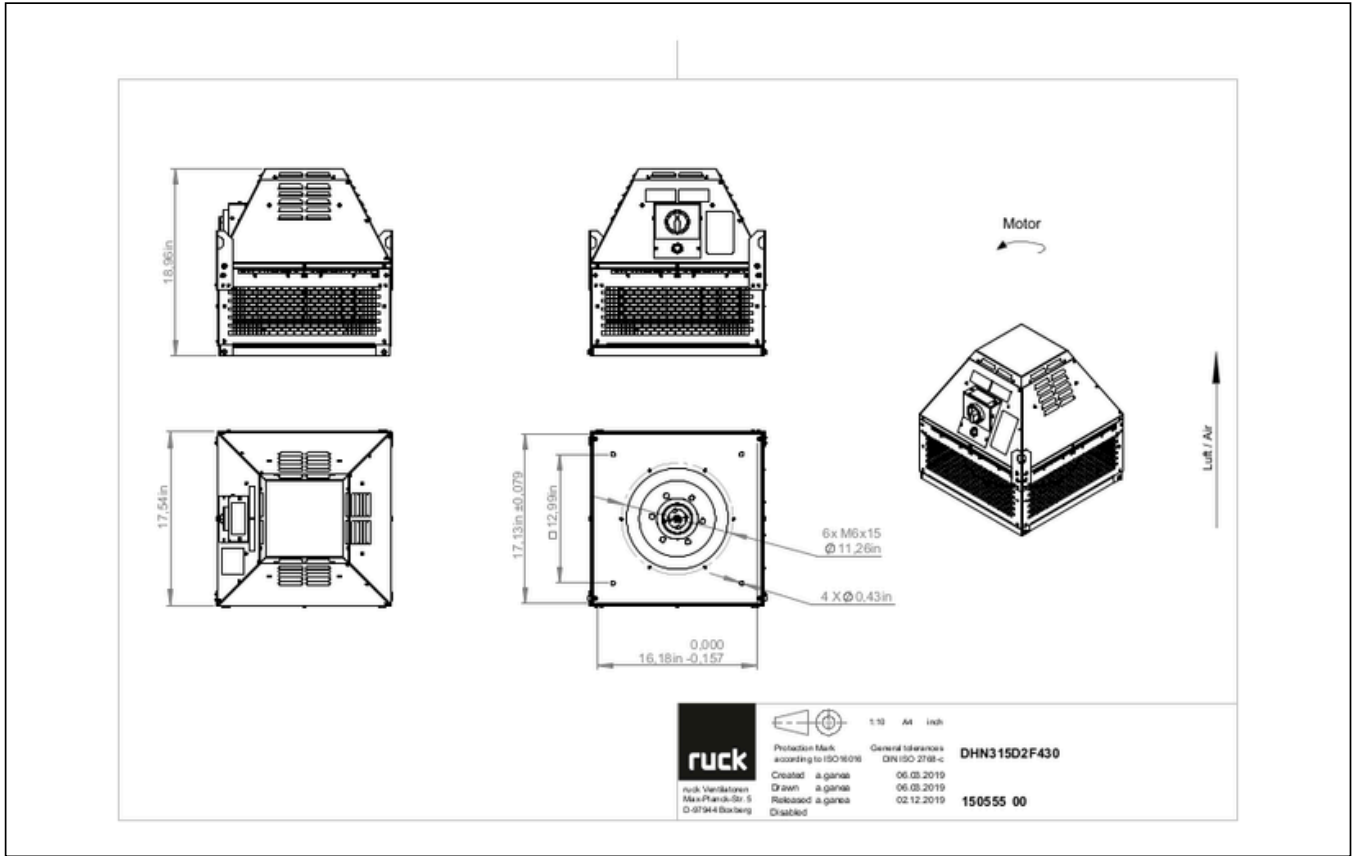
# DHN 315 D2 F4 30

150555



# DHN 315 D2 F4 30

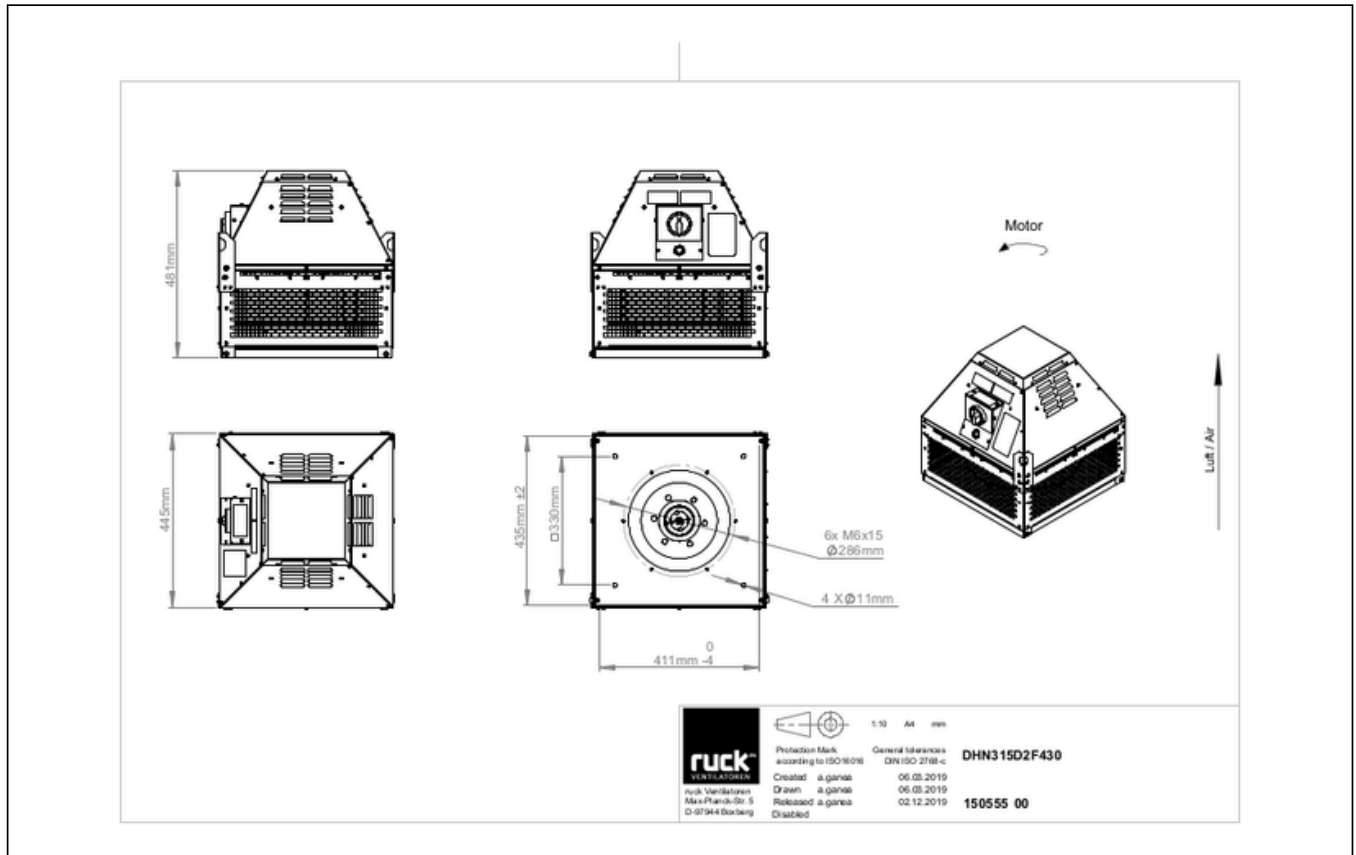
150555



# DHN 315 D2 F4 30

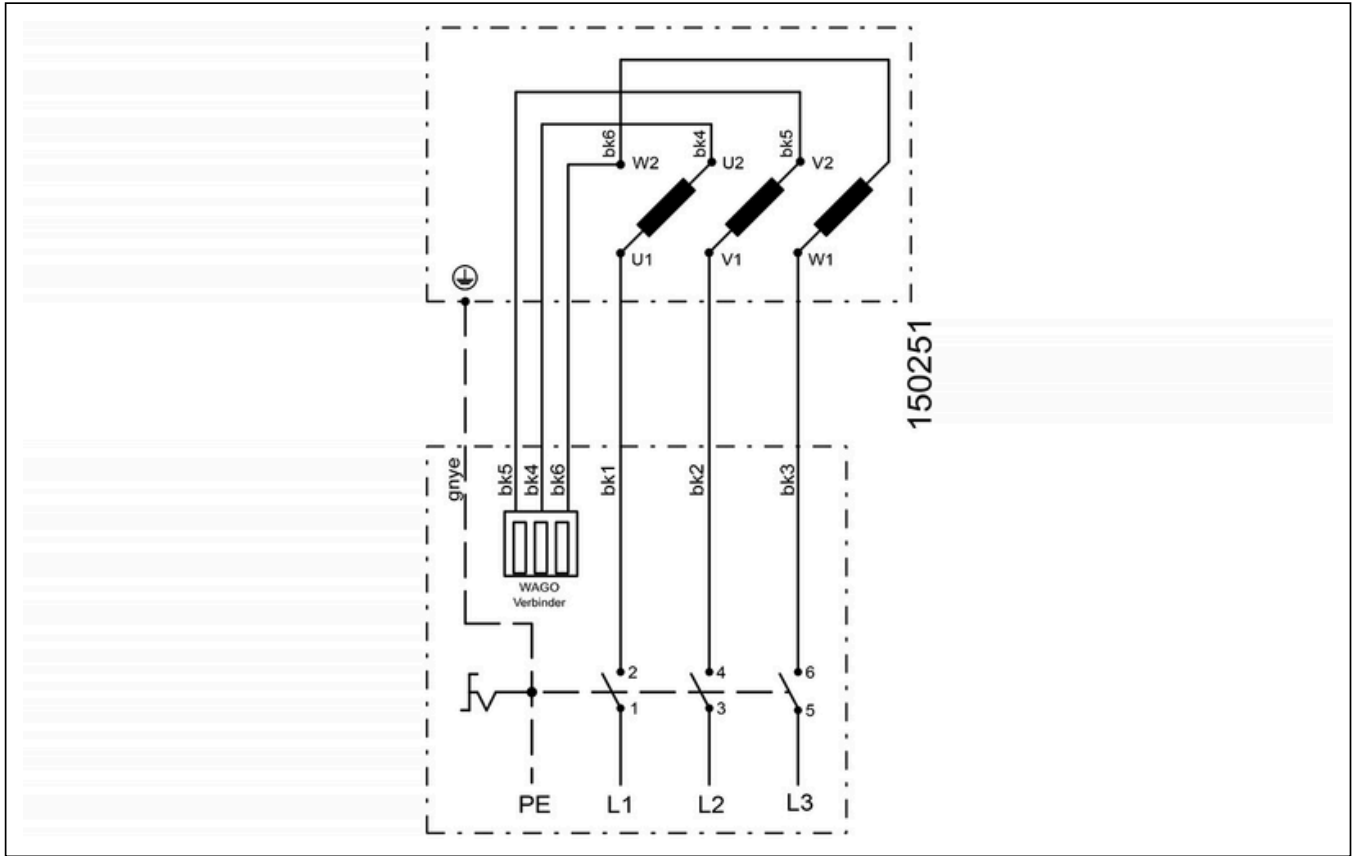
150555

**ruck**



# DHN 315 D2 F4 30

150555



Către pagină detalii produs